



# Guia d'acollida d'Hospitalització



# Hola!

Us trobeu a una de les unitats d'Hospitalització de l'Hospital Dos de Maig, que forma part del Consorci Sanitari Integral. Aquí estareu les 24 hores del dia a la nostra cura.

En aquesta guia d'acollida us oferim tota la informació necessària per facilitar la vostra estada entre nosaltres. Si teniu qualsevol dubte, el nostre equip de professionals estarà encantat d'atendre-us.

# Ingrés



Durant l'estada a l'hospital és obligatori portar la polsera identificativa amb les vostres dades personals.



Comproveu les dades i tingueu cura de no llençar la polsera a un lloc públic una cop us donin l'alta.



Durant l'ingrés els medicaments seran proporcionats pel personal sanitari.

Si preneu qualsevol medicament en el moment de l'ingrés, **comuniqueu-nos-ho**.

# Ingrés

Serán necessaris els següents objectes personals durant l'estada a la Unitat d'Hospitalització:



Pijama i bata



Diversos parells de mitjons



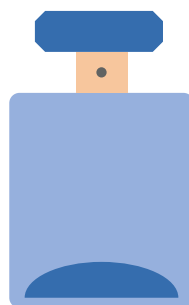
Sabatilles tancades



Raspall pel cabell



Raspall i pasta de dents



Colònia



Productes per a l'afaitat



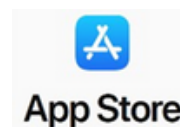
Aparells d'ús individual



## VIDEOTRUCADES

L'Hospital disposa de tauletes digitals a totes les habitacions amb servei de videotrucades per **facilitar la comunicació entre els usuaris ingressats i els seus familiars.**

L'aplicació que heu d'instal·lar al vostre dispositiu electrònic és **Visita virtual** i la trobareu a les botigues virtuals tant d'Android com IOS.





**Atenció!**  
**Interrupcions**  
**zero**

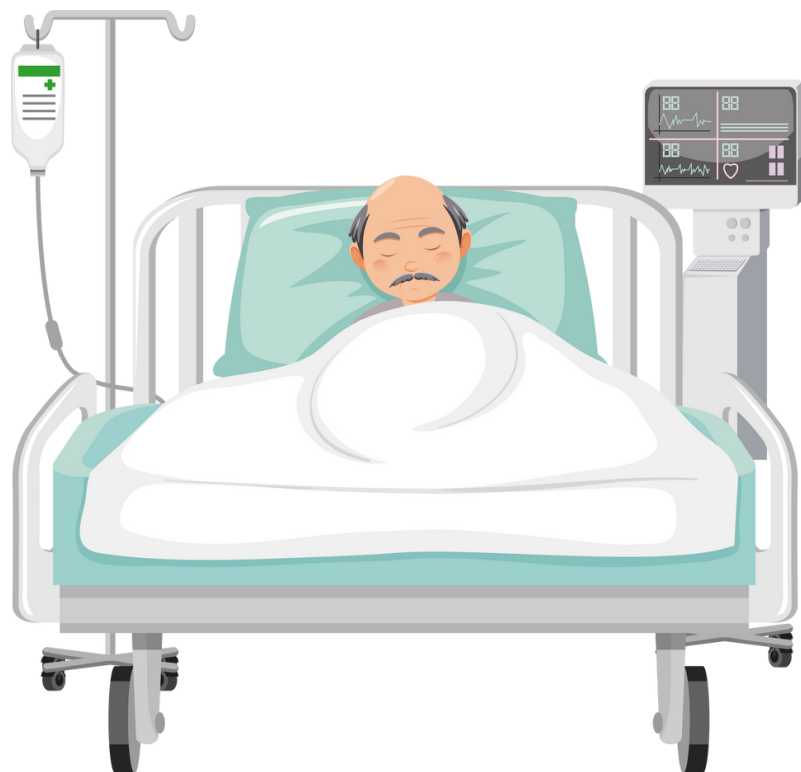
Si veieu que les infermeres porten l'**armilla de preparació de medicació**, si us plau, **no les interrompeu**.

Podeu dirigir-vos a la resta de l'equip assistencial de la unitat si teniu alguna necessitat durant aquest temps de preparació i administració de la medicació.

- ✓ Estem vetllant per la vostra seguretat
- ✓ Espereu i no interrompeu
- ✓ La vostra col·laboració és fonamental



# Horaris



## VISITES

Els horaris de visita són de **dilluns a diumenge 24 hores**, encara que es recomana fins les 20.00 hores i la presència **d'un únic acompanyant** en l'habitació per garantir la comoditat de tots el pacients i facilitar la feina dels professionals.



# Horaris



## INFORMACIÓ MÈDICA

### Servei de Medicina Interna

L'horari d'informació és de dilluns a divendres de 13.00 a 14.00 hores.

Cal sol·licitar cita prèvia a l'administrativa de la unitat.

# Horaris



## INFORMACIÓ MÈDICA Servei de Cirurgia General

L'horari d'informació és de dilluns a divendres de 08.15 a 08.45 hores.

Cal sol·licitar cita prèvia a l'administrativa de la unitat.

# Horaris



## INFORMACIÓ MÈDICA

### Servei de Cirurgia Ortopèdica i Traumatologia

L'horari d'informació és:

- dilluns i divendres de 9.00 a 9.30 hores
- dimarts, dimecres i dijous a les 8.30 hores

Cal sol·licitar cita prèvia a l'administrativa de la unitat.

# Horaris



## INFORMACIÓ MÈDICA Servei de Geriatria

L'horari d'informació és de **dilluns** a **divendres** de **13.00** a **15.00** hores.

Cal sol·licitar cita prèvia a l'administrativa de la unitat.

# Horaris

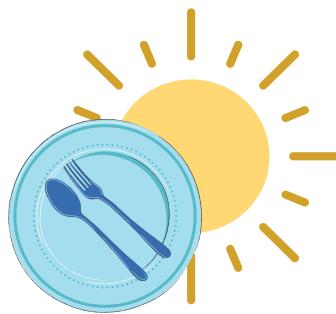
## ÀPATS

Els àpats tenen lloc en les franges horàries mostrades. La dieta serà prescrita per l'equip assistencial, **no es pot facilitar menjar sense consultar-ho** amb ells prèviament.



**Esmorzar**

8.30 a 9.30 hores



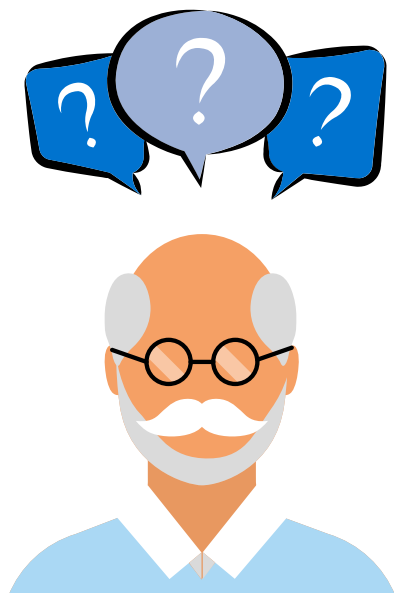
**Dinar**

13.00 a 14.00 hores



**Sopar**

19.00 a 19.30 hores



## Què és el Delirium?

És un canvi agut i fluctuant de la funció cerebral que implica desorientació, inatenció i altres alteracions cognitives (al·lucinacions, pèrdua de memòria, pensament desorganitzat...).

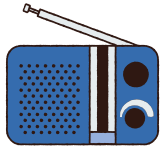
Aquesta alteració es produeix moltes vegades en la gent gran que ingressa a l'hospital; i pot tenir conseqüències molt negatives pel pacient.

## Com podem prevenir-ho?

A través d'una estimulació cognitiva correcta, tot evitant la sobreestimulació del pacient:



Apliqueu mesures per orientar en temps, espai i persona. Conversant amb ell/ella, tot facilitant l'ús de rellotge o del calendari.



Proporcioneu **objectes personals** com fotografies, batí, el rellotge, ràdio, telèfon mòbil, etc.



Dueu a terme **activitats del gust del pacient**, com llegir, intentar portar la mateixa premsa que a casa, escoltar música, ràdio, etc.



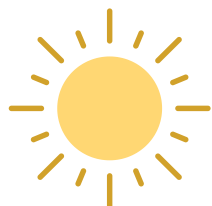
Eviteu l'ús perllongat de la **televisió**, així com de programes polèmics amb crits o imatges violentes.



Socialitzeu amb altres persones en la mesura del possible.



Garantiu l'audició i la visió: ulleres, audiòfons i dentadures postisses com fa a casa seva.



És important la **bona il·luminació** a les habitacions (llum natural), evitar sorolls i excés de visites.



Garantiu la correcta hidratació. Eviteu estimulants com la cafeïna.



Faciliteu la mobilitat i l'exercici, tot ajudant a dur a terme activitat física almenys **3 vegades al dia**: passejos per la unitat, o en el cas de no poder caminar, ensenyeu-li amb la família o el cuidador a fer exercicis isomètrics al llit o a la butaca.



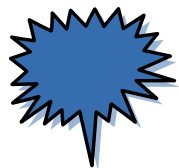
Faciliteu el descans nocturn. Comproveu si a casa pren alguna medicació per dormir.



Eviteu l'excés de descans diürn i és bo l'acompanyament familiar durant la nit.



És important cuidar al cuidador i això significa assolir un correcte descans, alimentació i hidratació del cuidador.



Malgrat que per al cuidador la situació pot ser frustrant, s'ha d'evitar enfadar-se i cridar al familiar o pacient.





El metge us informarà de l'alta amb la suficient antelació per planificar la vostra sortida de l'hospital.

Caldrà **deixar l'habitació abans de les 12.00 hores** i recollir totes les pertinences.



Per formalitzar l'alta, adreceu- vos a Recepció de dilluns a divendres de 8.00 del matí a 15.00 hores.

També podeu tramitar la vostra **incapacitat temporal IT** (coneguda com **baixa laboral**) en el mateix taulell.



Amb tu,  
per la teva salut.

**Hospital Dos de Maig**

C. Dos de Maig, 301

08025 - Barcelona

93 507 27 00

[www.csi.cat](http://www.csi.cat)

