

GUIA d'ACOLLIDA UCSI



UNITAT DE CIRURGIA SENSE INGRÉS (UCSI)

QUÈ ÉS LA CIRURGIA SENSE INGRÉS?

La cirurgia sense ingrés és un tipus de cirurgia que permet practicar una intervenció quirúrgica amb anestèsia local, regional o general sense la necessitat d'haver d'ingressar a l'hospital.

El nostre objectiu és oferir-vos el millor servei durant la vostra estada a la Unitat de cirurgia sense ingrés (UCSI), en un ambient confortable i amb una assistència segura i eficient.

RECEPCIÓ

A l'arribada a la Unitat, l'administrativa us farà els tràmits d'ingrés, us col·locarà el braçalel·l identificatiu i us lliurarà la clau d'una taquilla per guardar els objectes personals. Identificareu el familiar o la persona que us acompanyarà durant tota l'estada a la Unitat de cirurgia sense ingrés.

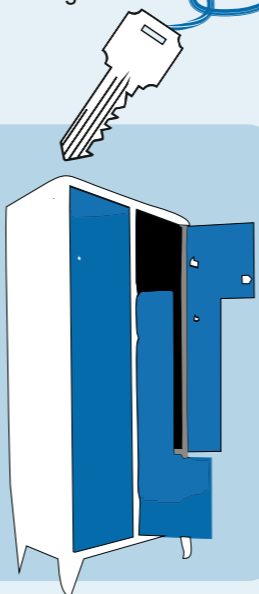
ABANS DE LA INTERVENCIÓ

Després de fer els tràmits d'ingrés el personal d'infermeria us acompanyarà al vestidor i us proporcionarà la informació i tot el que cal per anar a la sala d'operacions en condicions òptimes (taquilla, camisa, roba interior, etc.).

La taquilla és d'ús personal. El familiar o l'acompanyant es quedarà la clau i la retornarà a la recepció en el moment de l'alta.

A la sala de preparació, el personal d'infermeria us proporcionarà les cures preoperatòries necessàries i us informarà de tot el procés a seguir.

Un cop finalitzada la preparació us traslladareu a la sala de butaques on estareu amb un sol familiar o un acompanyant fins al moment de ser traslladat a la sala d'operacions.



DURANT LA INTERVENCIÓ

Sereu traslladat a la sala d'operacions per l'auxiliar sanitari. El familiar o l'acompanyant romandrà a la sala d'espera. Un cop acabada la intervenció, el cirurgià informarà els familiars o els acompanyants al Locutori que està ubicat al costat de la porta de la sala d'operacions.

Romandreu a la REA (Sala de reanimació) unes hores fins que pugueu ser traslladat a la UCSI.

DESPRÉS DE LA INTERVENCIÓ

En tornar a la Unitat de cirurgia sense ingrés romandreu a la sala de recuperació en una llitera o butaca en funció del tipus d'intervenció quirúrgica.

Us donarem una dieta líquida.

Estareu acompanyat per una sola persona fins al moment de l'alta i us ensenyarem les cures que haureu de fer al domicili (recomanacions escrites).

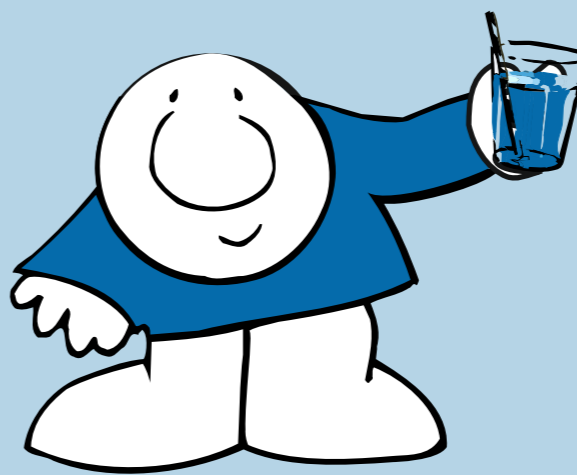
El temps d'estada a la Unitat dependrà del tipus d'intervenció i del procediment anestèsic.

En el moment de l'alta el personal d'infermeria us lliurarà:

- Les recomanacions escrites
- L'informe d'assistència
- El tractament per al domicili (receptes)
- La programació de la visita amb el cirurgià (data i hora)

També us donarem un telèfon de contacte, on podeu trucar durant les 24 hores del dia, si teniu algun dubte o alguna incidència.

L'endemà, el personal d'infermeria us trucarà per telèfon per valorar el vostre estat i resoldre dubtes.



ALTA DE LA UCSI

A la recepció, el personal administratiu farà els tràmits de l'alta i us retirarà el braçalel·l identificatiu. Retornareu la clau a la recepció abans de marxar d'alta.

JUSTIFICANTS

El justificant es pot sol·licitar a la recepció de la UCSI un cop finalitzada la intervenció quirúrgica.

EL NOSTRE CENTRE

L'Hospital de Sant Joan Despí Moisès Broggi està gestionat pel Consorci Sanitari Integral, un ens públic de serveis sanitaris i socials que va néixer l'any 2000, tot assumint la gestió dels antics hospitals de la Creu Roja, a la província de Barcelona.



Actualment, hi participen: el Servei Català de la Salut, l'Institut Català de la Salut, els ajuntaments de l'Hospitalet de Llobregat i Sant Joan Despí, el Consell Comarcal del Baix Llobregat i la Creu Roja.

Tal com recull la seva missió, el Consorci ofereix "uns serveis sanitaris i socials de qualitat òptima, basats en les expectatives i necessitats dels ciutadans, en l'evidència científica, la continuïtat assistencial i l'atenció integral, mitjançant la utilització eficient dels recursos i amb professionals competents, compromesos i satisfets. El Consorci, a més, està decidit a promoure la docència, la recerca i la innovació".

Esperem que l'estada a l'hospital sigui tan confortable com sigui possible. Us recordem que, si ens voleu transmetre la vostra opinió, ens ajudareu a millorar els nostres serveis.